

TIROIR STANDARD A FIXER SUR RAYONNAGE

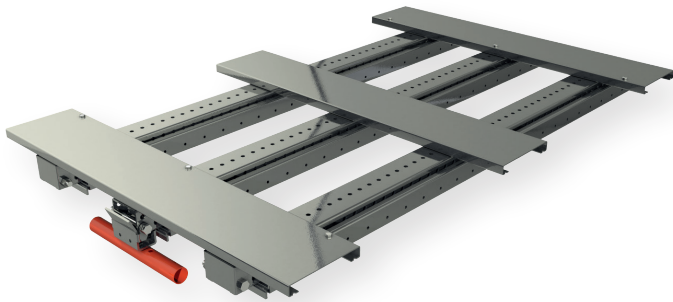
Implantation sur lisses hautes de rayonnage

Ouverture 70 %

Charge maximale de 800 kg uniformément répartie sur le plan de stockage.

i Stockage de tous types de palettes, bacs plastique, cartons, caisses, outillages et charges lourdes en acier.

Les tiroirs sont verrouillés automatiquement en position fermée.



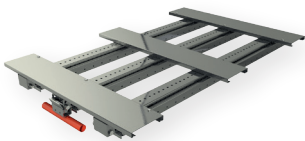
Les tiroirs sont fixés directement aux lisses du rayonnage par des étriers adaptés.

Les tiroirs STOCK3P sont compatibles avec tous les types de rayonnages du commerce.

Les tiroirs STOCK3P sont compatibles avec un chargement arrière et avant par gerbeur électrique et chariot élévateur.



> CHOIX DE FINITION DU PLATEAU DE STOCKAGE



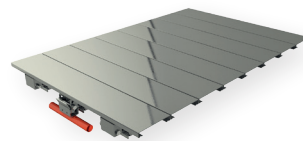
PLATEAU POUR PALETTE

Stockage spécifique pour tous les types de palettes, euro palettes, palettes plastique, palettes perdues.



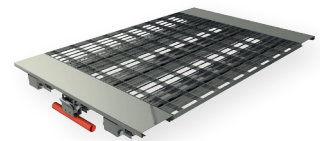
PLATEAU BOIS - OSB

Solution la plus économique pour stocker tous types de charges.



PLATEAU ACIER

Conseillé pour le stockage des outillages et des pièces lourdes en acier pouvant être manipulés par glissement sur le plateau.



PLATEAU CAILLEBOTIS

Permet d'avoir une surface de stockage ajourée de 80% afin de garantir l'écoulement de l'eau en cas de déclenchement des têtes de sprinklage.

> CARACTÉRISTIQUES TECHNIQUES

FABRICATION DU TIROIR

Les glissières sont en **acier galvanisé sendzimir** équipées de roulements à billes étanches.

CAPACITÉ DU TIROIR

800 kg uniformément répartis sur la surface de stockage.

DIMENSIONS DU TIROIR

Façade de stockage (F) : 800 mm
 Façade hors tout : 800 mm.
 Profondeur de stockage (P) : 1200 mm.
 Profondeur hors-tout : 1266 mm.
 Hauteur (H) : 82 mm.
 Extraction (E) : 825 mm.

CARACTÉRISTIQUES DU RAYONNAGE

Façade du rayonnage : 2700 mm et 3600 mm entre poteaux.
 Profondeur du rayonnage : Extérieur lisse de 1050 mm à 1200 mm.
 Les lisses doivent être boulonnées aux poteaux des échelles.

OPTIONS

Bordure acier / Bordure bois

